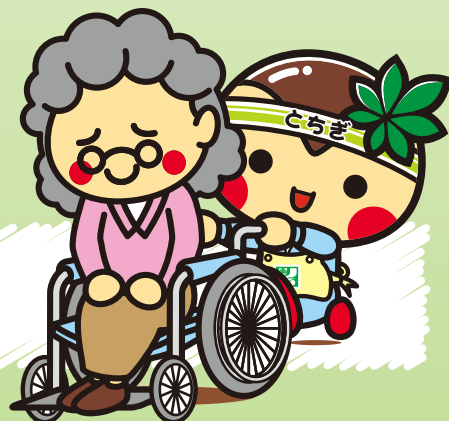


福祉職に興味・関心がある方・・・

資格・経験はあるけどblankがあって不安のある方・・・

ご利用ください

福祉のお仕事 出張相談



県内のハローワーク等にキャリア支援専門員が出向き、福祉の仕事や資格に関する個別の相談に応じます。

●開設日 下表のとおり

●相談時間 13:00～16:00 受付は15:45まで 予約不要

会場	開設日	会場	開設日
ハローワーク鹿沼	第1・3 火曜日	ハローワーク小山	第2・4 火曜日
ハローワーク栃木	第1・3 火曜日	ハローワーク日光	第4 水曜日
ハローワーク佐野	第1・3 水曜日	ハローワーク黒磯	第2・4 月曜日
ハローワーク足利	第2・4 水曜日	ハローワーク那須烏山	第2 水曜日
ハローワーク真岡	第1・3 水曜日	とちぎジョブモール (宇都宮市駅前通り1-3-1)	第2 水曜日 ※2日前までにご予約ください。
ハローワーク矢板	第2 火曜日		
ハローワーク大田原	第1・3 月曜日		

●祝日は相談をお休みさせていただきます。

社会福祉法人
栃木県社会福祉協議会

福祉人材・研修センター (福祉人材無料職業紹介所)

〒320-8508 宇都宮市若草1-10-6 とちぎ福祉プラザ内

TEL. 028-643-5622

栃木県社会福祉協議会ホームページ <http://www.tochigikenshakyō.jp>

開所日 月～金・第3土曜日 9:00～17:00 (祝日、年末年始(12/29～1/3)を除く)

お問い合わせ

栃木県社協

検索

福祉職をめざす あなたを応援します

中高年や主婦、
未経験の方も
活躍中！！

まずは
ご相談を…

福祉人材・研修センター

福祉人材・研修センターは福祉のお仕事を探している方と、人材を求める事業所をつなぐ機関です。資格・経験のある方はもちろん、福祉のお仕事が初めての方も、興味がある方はお気軽にご相談ください。

- 福祉のお仕事や関係する資格について知りたい！
- 求人情報を知りたい！



福祉のお仕事就職フェア

福祉施設の採用担当者から、仕事内容や勤務条件などを直接聞くことができます。

面接ではないので、求人票だけでは分からないことなどを相談して、不安なく次のステップに踏み出していただくための就職相談会を以下のとおり開催します。

No.	日程 ★保育合同	エリア	会場	該当エリア
1	令和2年 7月18日(土)	県 域(宇 都 宮)	とちぎ福祉プラザ (宇都宮市若草 1-10-6)	25市町
2	8月22日(土)	県北地域(那須塩原)	健康長寿センター (那須塩原市南郷屋 5-163)	那須塩原市、大田原市、日光市、矢板市、さくら市、那須烏山市、塩谷町、高根沢町、那須町、那珂川町
3	9月19日(土)	県東地域(真 岡)	真岡商工会議所 (真岡市荒町 1203)	真岡市、芳賀町、益子町、茂木町、市貝町、高根沢町、上三川町
4	10月3日(土)★	県南地域(栃 木)	栃木市栃木文化会館 (栃木市旭町 12-16)	栃木市、足利市、佐野市、小山市、鹿沼市、下野市、壬生町、野木町
5	11月7日(土)	安足地域(佐 野)	佐野市総合福祉センター (佐野市大橋町 3212-27)	足利市、佐野市
6	11月21日(土)★	県北地域(矢 板)	矢板イースタンホテル (矢板市末広町 24-1)	矢板市、大田原市、那須塩原市、さくら市、那須烏山市、塩谷町、高根沢町、那須町
7	12月12日(土)★	県央地域(宇 都 宮)	とちぎ健康の森 (宇都宮市駒生町 3337-1)	宇都宮市、鹿沼市、日光市、真岡市、上三川町、益子町、茂木町、市貝町、芳賀町
8	令和3年 1月23日(土)	県南地域(小 山)	小山市立中央公民館 (小山市中央町 1-1-1)	小山市、栃木市、下野市、野木町、壬生町、上三川町
9	2月20日(土)★	県 域(宇 都 宮)	とちぎ福祉プラザ (宇都宮市若草 1-10-6)	25市町

★印は保育求人多数あります

福祉・介護職スタート講座

福祉施設で現役でお仕事をされている職員の方から、仕事内容ややりがい等をお話していただきます。就職活動をする際の不安や疑問を直接聞けるチャンスです！！

- 開催時間 10:00~12:00 ※9/11・10/17のみ10:00~12:15
- 開催場所 とちぎ福祉プラザ ※9/11・10/17のみ協力施設

回数	日 程	内 容
第1回	令和2年9月11日(金)	障害者福祉施設のお仕事(見学あり)
第2回	9月26日(土)	特別養護老人ホームのお仕事
第3回	10月17日(土)	デイサービス・サービス付き高齢者向け住宅のお仕事(見学あり)
第4回	11月14日(土)	老人保健施設・生活相談員のお仕事
第5回	令和3年1月16日(土)	訪問介護のお仕事

スマートフォン、タブレット、
パソコン等から福祉関係の
「求人情報」が閲覧できます

FUKUSHI-JOB SEARCH
福祉のお仕事

福祉のお仕事 検索



社会福祉法人 栃木県社会福祉協議会 **福祉人材・研修センター** (福祉人材無料職業紹介所)

〒320-8508 宇都宮市若草1-10-6 とちぎ福祉プラザ内

TEL. 028-643-5622